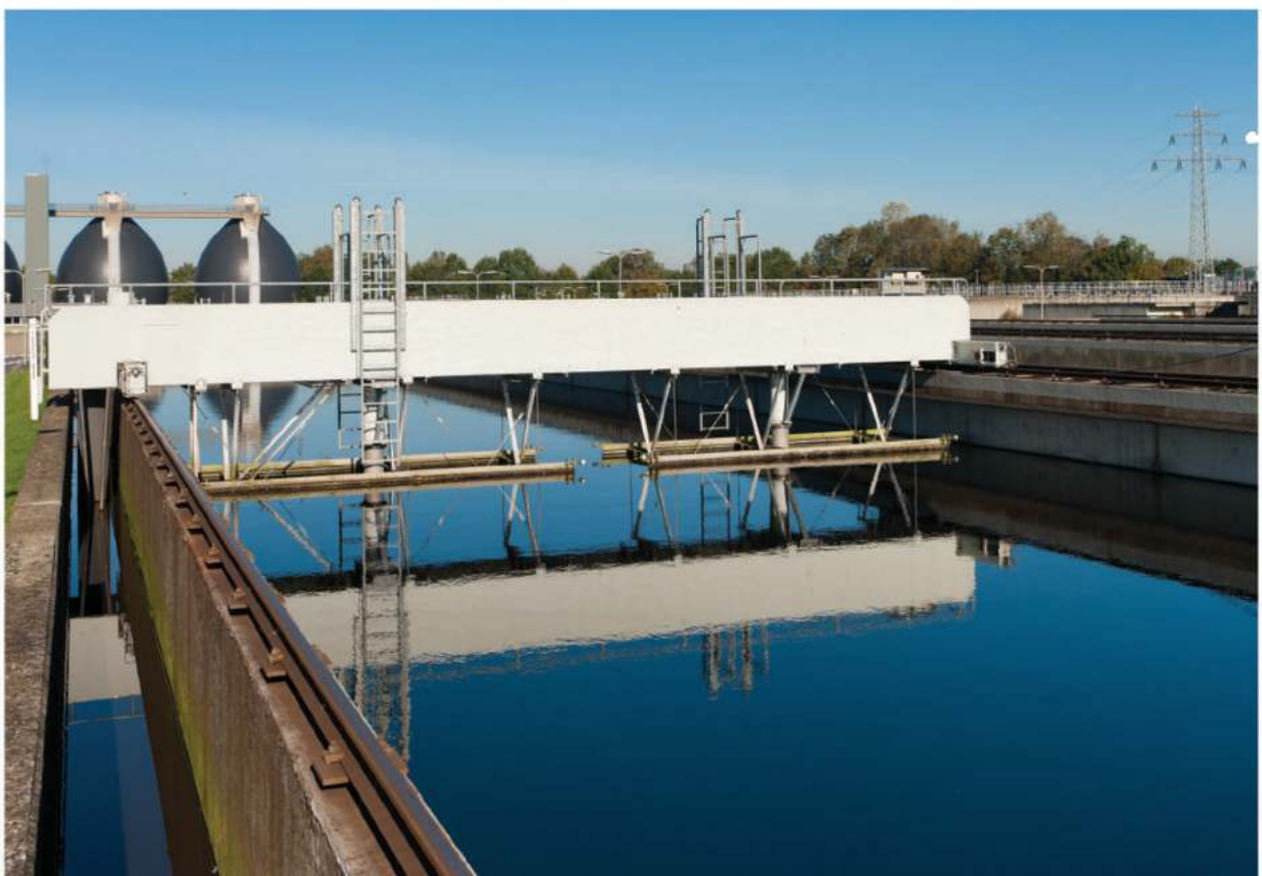


# 07.3



DECANTADORES

## PUENTE DECANTADOR PARA RECINTO RECTANGULAR



# 07.3

## DECANTADORES

# PUENTE DECANTADOR PARA RECINTO RECTANGULAR

### ¿QUÉ ES?

El PUENTE DECANTADOR PARA RECINTO RECTANGULAR tipo DET46 es un equipo que va montado sobre tanques de hormigón rectangulares, y consta de una pasarela con un movimiento alternativo de vaivén cuyo recorrido se realiza sobre los muros laterales del mismo, guiado mediante unas ruedas sobre carriles o bien mediante un sistema de ruedas motrices con banda de nailon y ruedas guía.



Bajo la pasarela del puente decantador para recinto rectangular lleva acoplados unos brazos y unas rasquetas con la misión de barrer el fondo y la superficie del tanque



## DECANTADORES

# PUENTE DECANTADOR PARA RECINTO RECTANGULAR

### PASARELA

Construida en chapa de acero plegada o bien con vigas estructurales, cuenta con barandilla tubular a ambos lados y rejillas metálicas galvanizadas para la zona de paso. A ambos extremos de la pasarela y solidarios a la misma del puente decantador para recinto rectangular lleva los carros motriz y conducido para transferir el movimiento de traslación.

### ACCIONAMIENTO

Compuesto por un motor-reductor con eje de salida hueco que acciona el eje principal en cuyos extremos van montadas las ruedas motrices.

### SISTEMA DE GUIADO

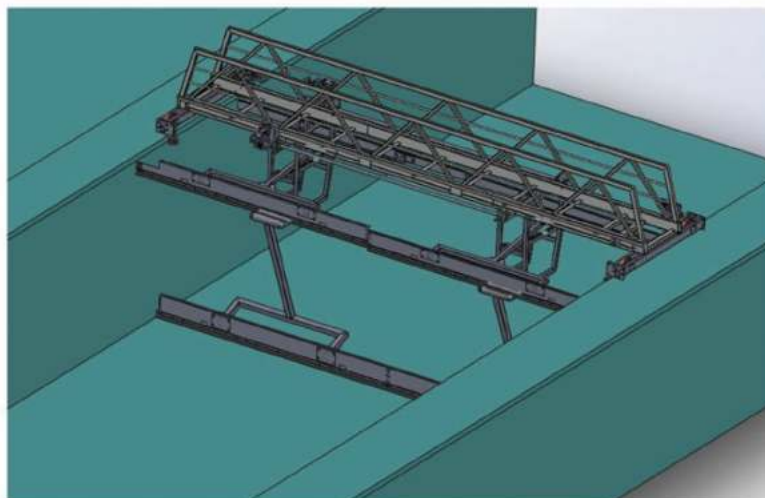
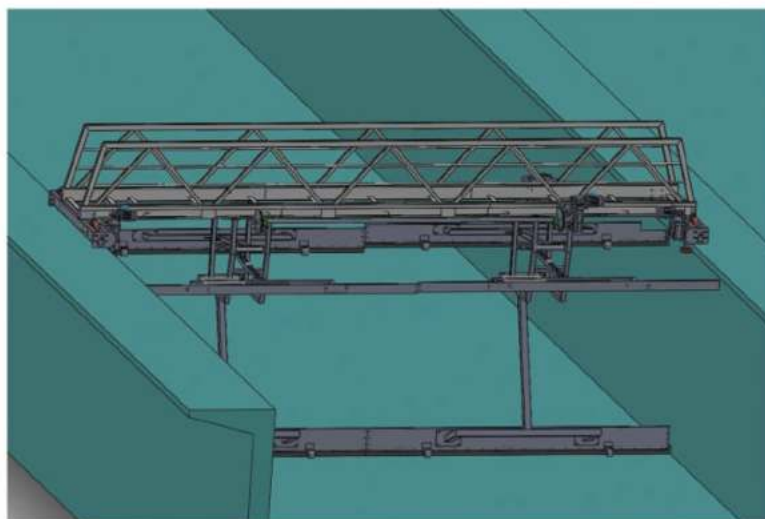
Se puede efectuar mediante dos sistemas distintos :

- Mediante carriles metálicos que van anclados en los muros de hormigón laterales del recinto sobre los que giran las ruedas también metálicas.

- Mediante ruedas con banda de nailon (tipo RED-BAND) que giran directamente sobre el muro de hormigón y otro grupo de ruedas-guía también con banda de nailon que giran sobre las paredes interiores del tanque centrando el movimiento del puente decantador para recinto rectangular.

### RECOGIDA DE FLOTANTES

Consiste en un conjunto de rasquetas que en su desplazamiento longitudinal efectúan el barrido de la zona de grasas y flotantes desplazándolos hacia uno de los extremos del recinto donde son vertidos al interior de una tolva. La disposición de las dos rasquetas permite la eliminación de zonas muertas. Todo el conjunto va suspendido de la pasarela del puente decantador para recinto rectangular. El accionamiento es de tipo mecánico. Opcionalmente, y según el tamaño de las rasquetas, puede ser de tracción eléctrica.



## DECANTADORES

# PUENTE DECANTADOR PARA RECINTO RECTANGULAR

### SISTEMA DE RASCADOR DE FONDO

Formado por otro grupo de brazos que van suspendidos de la pasarela del puente decantador para recinto rectangular que llevan solidarias unas rasquetas que barren el fondo. Estas rasquetas llevan atornilladas unas piezas de material elastómero (generalmente EPDM) para ajustarse a las irregularidades del fondo.

### SISTEMA DE ALIMENTACIÓN ELÉCTRICA

(Suministro opcional) Para instalar a lo largo del recinto y en un lateral exterior del mismo. Permite la alimentación eléctrica al armario de maniobra. Basado en un cable plegable sujeto a unos carritos que se deslizan a lo largo de una guía metálica.

### AUTOMATISMO

La maniobra la efectúan unos finales de carrera tipo inductivo. Un cuadro eléctrico (suministro opcional) controla toda la maniobra automática del equipo.

Lleva incorporado un limitador de par para la detección de sobrecargas.

