

01.3



VANNES

VANNE DÉVERSOIR GUILLOTINE



VANNES

QU'EN EST-IL DE

La vanne déversoir à guillotine modèle DET07G est conçue pour des liquides dans des canalisations ouvertes. Elle est équipée de fermetures sur trois côtés (sol et parties latérales) pour éviter les fuites, et elle est appropriée pour des liquides propres ou contenant des solides issus de stations de traitement des eaux résiduaires, d'irrigation, de conduites, etc.

La vanne déversoir à guillotine est faite pour un montage frontal sur un mur de béton pour obstruer l'ouverture du canal. La régulation admise du niveau de l'eau oscille entre 0 - 0,5 mètres. La vanne est vissée par des ancrages métalliques ou chimiques, les ouvertures du cadre servant de guides.

TABLIER (PANNEAU ÉGALEMENT APPELÉ GUILLOTINE)

Il peut monter et descendre, pour contrôler le passage du liquide. Il est en acier inoxydable et doté de nervures de renforcement dimensionnées en fonction de la pression à supporter. Il comporte également des profilés spéciaux en élastomère qui garantissent l'étanchéité sur la partie supérieure, inférieure et sur les deux côtés.

CADRE

Également fabriqué en acier inoxydable en profilés de tôle découpée au laser et pliée, avec un système de guidage spécial de pièces fabriquées avec du polyéthylène faible densité, ce qui diminue le coefficient de friction lors de la régulation de la vanne abattable.

BROCHE

Fabriquée en acier inoxydable, avec vis trapézoïdale DIN 103 qui permet de supporter des charges lourdes en limitant l'usure. Elle est reliée à un écrou en bronze solidaire de la vis, en une conception de déplacement NON ascendant de la broche.

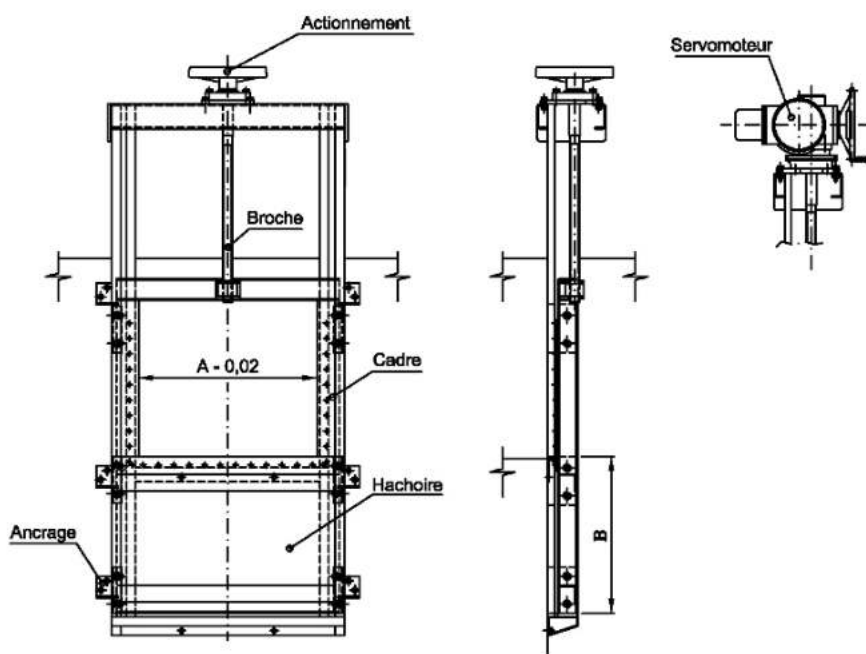
COMMANDE

Possibilités pour la vanne déversoir guillotine

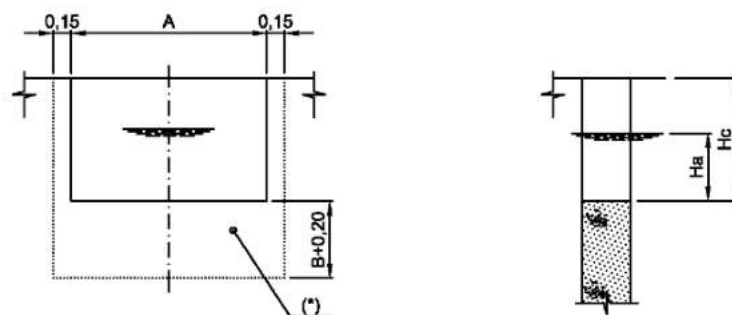
– Type manuel : avec un volant de \varnothing 300 mm en polyamide renforcé de fibre de verre, et à roulement pour absorber l'effort axial.

– Type motorisé : permettant de choisir entre une commande électrique avec fins de course et limiteur de couple incorporés, cylindre pneumatique et cylindre hydraulique.

VANNE DÉVERSOIR GUILLOTINE



ANCRAGE



(*) : Zone plate pour appui du cadre de déversoir.

Cotes en mètres