

# 04.2



TRANSPORTADORES Y  
COMPACTADORES

## TORNILLO COMPACTADOR SINFÍN



## TRANSPORTADORES Y COMPACTADORES

# TORNILLO COMPACTADOR SINFÍN

### ¿QUÉ ES?

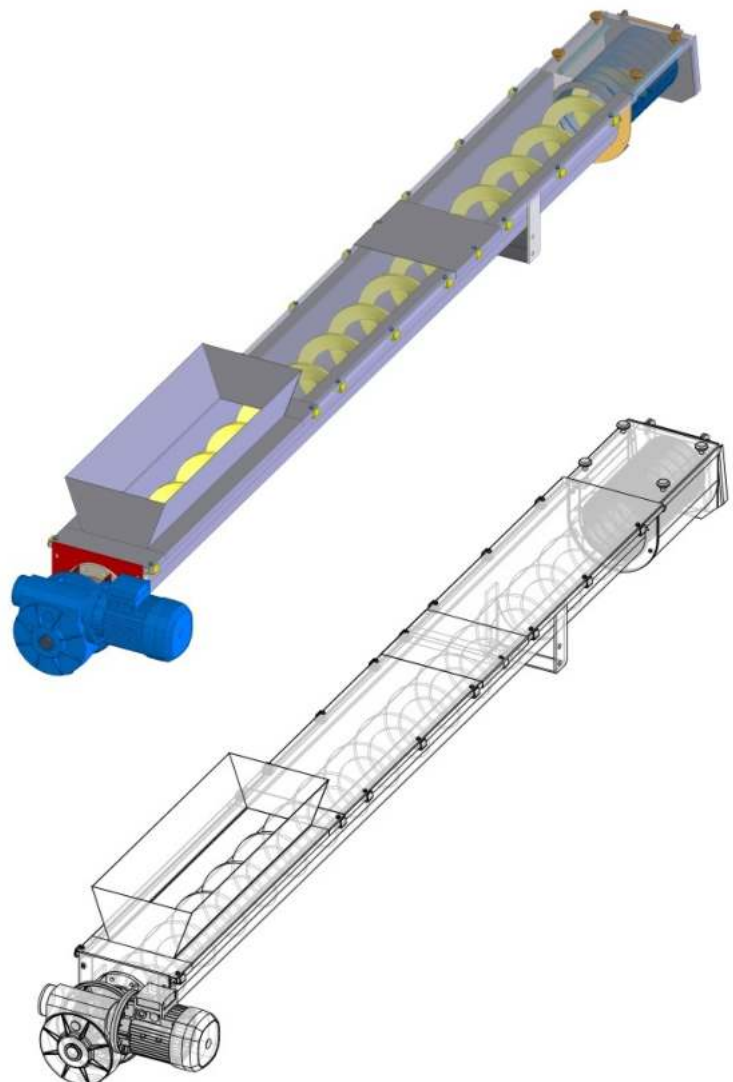
El TORNILLO COMPACTADOR SINFÍN tipo DET53C es un equipo especialmente diseñado para el transporte y compactación de residuos sólidos procedentes de rechazos de Rejas Automáticas, Tamices Filtrantes, Rototamices, etc.

La finalidad del tornillo compactador sinfín es realizar en una sola operación el transporte y el compactado de los residuos sólidos pudiendo llegar a obtener un grado de sequedad de hasta el 40 % de materia seca.

El tornillo compactador sinfín tiene la ventaja de que los sólidos recogidos por la boca de carga pueden ser de muy diversa índole (fangosos, viscosos, fibrosos, arenosos, etc.) por lo que son apropiados para aplicaciones muy variadas:

- Estaciones depuradoras de aguas residuales y urbanas.
- Colectores y estaciones de bombeo.
- Industria papelera.
- Industria química.
- Industria agrícola.
- Industria alimentaria.
- Etc.

El transportador - compactador desemboca los residuos en la sección de prensado, donde la espiral se encuentra rodeada por la malla filtrante. Dicha espiral no llega hasta el final de la canal con el fin de que se produzca el prensado de los residuos, los cuales salen por la boca que lleva incorporada una clapeta regulable que permite controlar el grado de compactación.



## TRANSPORTADORES Y COMPACTADORES

### GRUPO MOTOR

Está formado por un motor-reductor con salida de eje hueco que acciona directamente con el eje principal, en cuyo extremo lleva una brida para acoplar el extremo del tornillo sinfín.

### CANAL TRANSPORTADOR

Construida en acero inoxidable (Aisi 304 y 316). Es donde se aloja el tornillo transportador produciéndose en transporte de los residuos sólidos. La parte superior está cerrada por unas tapas atornilladas, que con su desmontaje facilita la inspección y limpieza del equipo. En sus extremos lleva unas patas para anclaje y soporte pudiendo ser diseñadas para que el equipo trabaje inclinado. Cuenta también con una tubería de salida para drenaje de líquidos.

### RECUBRIMIENTO ANTIDESGASTE

En el interior de la canal, entre ésta y el tornillo transportador, se reviste con una capa de polietileno de alta densidad que sirve para lubricar el desplazamiento de giro del tornillo así como antidesgaste.

### TORNILLO SINFIN

Se puede fabricar en acero al carbono ó en acero inoxidable. Es una espiral de tipo Arquímedes fabricada con una pletina curvada sin núcleo (eje hueco).

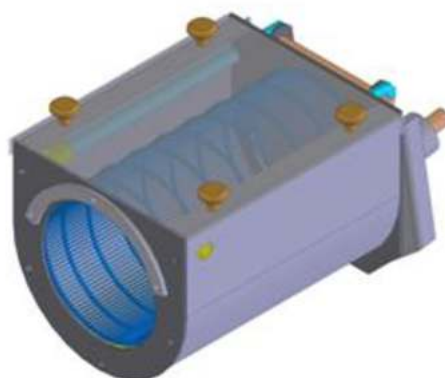
### BOCA DE CARGA

Es la tolva de recogida de sólidos situada encima de la canal del tornillo compactador sinfín. Fabricada en acero inoxidable se puede diseñar y construir acorde a las necesidades del cliente.

### CÁMARA DE COMPACTACIÓN

Va atornillada a continuación de la canal transportadora y cuenta con un cilindro filtrante especial fabricado en acero inoxidable. En el extremo de salida lleva una tapa provista de un sistema de contrapeso que permite controlar el grado de compactación del residuo.

# TORNILLO COMPACTADOR SINFIN



DIMENSIONES			
A	C	D	I

