

# 04.2



CONVOYEURS ET  
COMPACTEURS

## VIS SANS FIN DE COMPACTAGE



## CONVOYEURS ET COMPACTEURS

# VIS SANS FIN DE COMPACTAGE

### QU'EN EST-IL DE

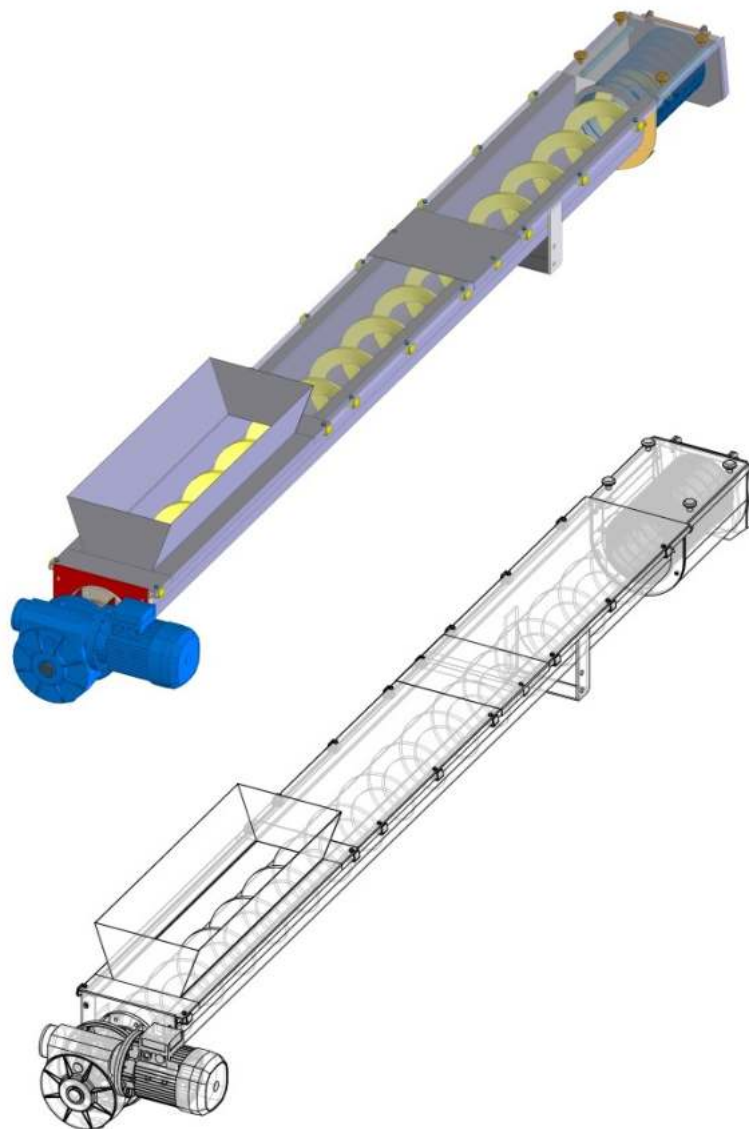
La VIS SANS FIN DE COMPACTAGE de type DET53C est un équipement spécialement conçu pour le transport et le compactage de déchets solides provenant des refus des dégrilleurs automatiques, des tamis filtrants, des tamis rotatifs, etc.

La finalité de la vis de compactage est de grouper en une seule opération le transport et le compactage des déchets solides, pouvant arriver à un degré de siccité allant jusqu'à 40 % de matière sèche.

L'avantage de la vis sans fin de compactage est d'admettre des solides recueillis par la bouche de chargement qui peuvent être de nature très différente (boueuse, visqueuse, fibreuse, sablonneuse, etc.) de sorte qu'elle est appropriée pour des applications très diverses :

- Stations d'épuration des eaux résiduaires et urbaines.
- Collecteurs et stations de pompage.
- Industrie papetière.
- Industrie chimique.
- Industrie agricole.
- Industrie alimentaire.
- Etc.

Le convoyeur-compacteur dépose les déchets à la section de pressage à spirale entourée du maillage filtrant. Cette spirale n'arrive pas jusqu'au bout du canal, pour que les déchets puissent être pressés avant de ressortir par la bouche, munie d'un clapet réglable qui permet de contrôler le degré de compactage.



## CONVOYEURS ET COMPACTEURS

### GROUPE MOTEUR

Il est formé d'un motoréducteur avec sortie d'arbre creux qu'il commande directement avec l'arbre principal, à l'extrémité duquel est posée une bride pour fixer l'extrémité de la vis sans fin.

### CANAL TRANSPORTEUR

Construit en acier inoxydable (Aisi 304 et 316). Il sert de logement au convoyeur à vis pour le transport des déchets. La partie supérieure est fermée par des couvercles vissés et démontables qui facilitent l'inspection et le nettoyage de l'équipement. Il comporte des pieds aux extrémités, pour ancrage et support, qui peuvent être conçus pour que l'équipement travaille en plan incliné. Il est également pourvu d'un tuyau de sortie pour le drainage des liquides.

### COUCHE ANTI-USURE

À l'intérieur du canal, entre ce dernier et le convoyeur à vis est posée une couche de polyéthylène haute densité qui sert à lubrifier le déplacement rotatif de la vis et à protéger l'ensemble contre l'usure.

### VIS SANS FIN

Elle peut être en acier au carbone ou en acier inoxydable. Il s'agit d'une spirale ou vis d'Archimède fabriquée en plaque courbe sans âme (arbre creux).

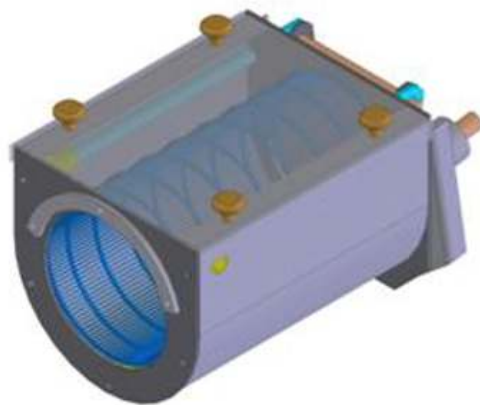
### BOUCHE DE CHARGEMENT

C'est la trémie de ramassage des solides, située au-dessus du canal de la vis sans fin de compactage. Elle est fabriquée en acier inoxydable et peut être conçue et construite en fonction des nécessités du client.

### CAISSON DE COMPACTAGE

Il est vissé à la suite du canal transporteur et doté d'un cylindre filtrant spécial, en acier inoxydable. À l'extrémité de sortie, il comporte un couvercle avec un système de contrepoids qui permet de contrôler le degré de compactage des déchets.

# VIS SANS FIN DE COMPACTAGE



DIMENSIONS			
A	C	D	I

